

茨城県県西地域における基本計画の概要

計画のポイント

本地域は、広大・温暖な関東平野にあり災害が少なく自然と歴史が豊かな地域で、農業をベースに多様な製造業が分散立地しており、また地域内及び周辺地域では北関東自動車道や首都圏中央連絡自動車道（圏央道）が整備されるなど交通インフラも充実している。これらを背景に既存の生活関連産業、機械装置関連産業、自動車関連産業のさらなる集積や、充実した交通インフラを活用した物流等の関連事業を創出し、地域経済活性化を促進する。

促進区域

茨城県県西地域（結城市、下妻市、筑西市、桜川市、八千代町）

経済的効果の目標

地域経済牽引事業を10件（各市町2件）創出し、促進区域の製造業付加価値総額が5年間で6.6%増加することを目指す。

地域経済牽引事業の承認要件

【要件1：地域の特性を活用すること（①～④のいずれか）】

- ①繊維製品、石材加工品、プラスチック製品、菓子等の生活関連産業の集積を活用した成長ものづくり
- ②計測機械製造等の業務用機械装置関連産業の集積を活用した成長ものづくり
- ③自動車関連産業の集積を活用した成長ものづくり
- ④縦横4本の幹線道路と北関東自動車道等を結節点とした交通インフラを活用した物流

【要件2：高い付加価値を創出すること】

- ・付加価値増加分：5,092万円超

【要件3：いずれかの経済的効果が見込まれること】

- 取引額：1%増加
- 雇用者数：2.5%又は1人増加
- 売上げ：1%増加
- 雇用者給与等支給額：9.3%増加

制度・事業環境の整備

- ・設備投資に対する優遇制度，地方創生推進交付金の活用
- ・県及び各市町によるオープンデータ化の推進，事業者からの事業間整備の提案への対応窓口の開設

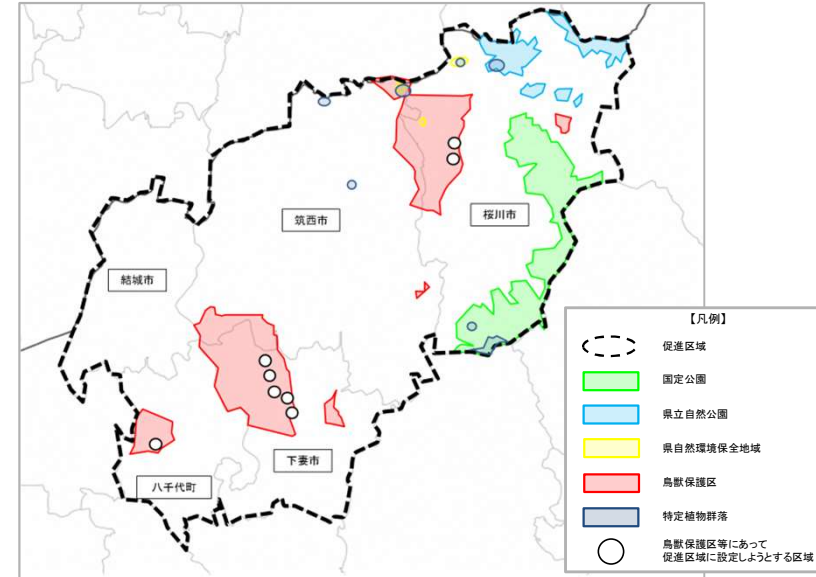
地域経済牽引支援機関

茨城県産業技術イノベーションセンター，公益財団法人茨城県中小企業振興公社，株式会社つくば研究支援センター，いばらき成長産業振興協議会

計画期間

計画同意の日（平成29年12月22日）から令和4年度末日まで

《促進区域図》



《本地域周辺の主要な交通網》

